

بسمه تعالی

فرم شناسنامه خدمت دستگاه اجرایی ضمیمه ۱

۱- عنوان خدمت: ارزیابی انطباق کالاهای صادراتی و وارداتی مطابق با استانداردهای ملی و بین المللی		۲- شناسه خدمت (این فیلد توسط سازمان مدیریت و برنامه ریزی کشور تکمیل می شود.)	
نام دستگاه اجرایی: معاونت ارزیابی کیفیت		نام دستگاه مادر: سازمان ملی استاندارد ایران	
شرح خدمت		۱- فرآیند صدور مجوز کالاهای صادراتی و وارداتی مشمول استاندارد اجباری (ارزیابی کیفی کالاهای صادراتی و وارداتی مطابق با استانداردهای ملی و بین المللی) ۲- ارزیابی و اعلام ماهیت کالا وارده / صادره (تعیین ماهیت کالا اظهار شده)	
نوع خدمت		<input checked="" type="checkbox"/> خدمت به شهروندان (G2C) <input checked="" type="checkbox"/> خدمت به کسب و کار (G2B) <input checked="" type="checkbox"/> خدمت به دیگر دستگاه های دولتی (G2G)	
ماهیت خدمت		<input checked="" type="checkbox"/> حاکمیتی	
سطح خدمت		<input checked="" type="checkbox"/> ملی <input type="checkbox"/> منطقه ای <input type="checkbox"/> استانی <input type="checkbox"/> روستایی	
رویداد مرتبط با:		<input type="checkbox"/> تولد <input type="checkbox"/> آموزش <input type="checkbox"/> تاسیسات شهری <input checked="" type="checkbox"/> کسب و کار <input type="checkbox"/> لیات <input type="checkbox"/> بیمه <input type="checkbox"/> ازدواج <input type="checkbox"/> بازنشستگی <input type="checkbox"/> مدارک و گواهینامه ها <input type="checkbox"/> وفات <input type="checkbox"/> سایر	
نحوه آغاز خدمت		<input checked="" type="checkbox"/> تقاضای گیرنده خدمت <input type="checkbox"/> فرارسیدن زمانی مشخص <input type="checkbox"/> رخداد رویدادی مشخص <input type="checkbox"/> تشخیص دستگاه <input type="checkbox"/> سایر: ...	
مدارک لازم برای انجام خدمت		۱- اظهار نامه کالا وارداتی ۲- نتیجه آزمون ۳- مدارک گمرک (قبض انبار و ...)	
قوانین و مقررات بالادستی		وظایف اصلی سازمان ملی استاندارد (مصوبه سازمان مدیریت و برنامه ریزی کشور دیماه ۱۳۹۱) (معاونت توسعه مدیریت سرمایه انسانی رئیس جمهور)	
آمار تعداد خدمت گیرندگان		حدود ۸۰۰ مجوز در ماه حد اکثر یک ماه	
متوسط مدت زمان ارایه خدمت:		حد اکثر یک ماه	
تواتر		<input checked="" type="checkbox"/> بسته به درخواست متقاضی	
تعداد بار مراجعه حضوری		بار در: <input type="checkbox"/> ماه <input type="checkbox"/> فصل <input type="checkbox"/> سال	
هزینه ارایه خدمت (ریال) به خدمت گیرندگان		مبلغ (مبالغ) ۰,۰۰۸ ارزش فوب کالا شماره حساب (های) بانکی پرداخت بصورت الکترونیک	
آدرس دقیق و مستقیم خدمت در وبگاه در صورت الکترونیکی بودن همه یا بخشی از آن		www.isiri.org.ir	
نام سامانه مربوط به خدمت در صورت الکترونیکی بودن همه یا بخشی از آن:		سامانه جامع مرکز ملی تایید صلاحیت ایران	
مرحله خدمت		نوع ارائه	
در مرحله اطلاع رسانی خدمت		<input checked="" type="checkbox"/> الکترونیکی <input checked="" type="checkbox"/> اینترنتی (مانند وبگاه دستگاه) <input type="checkbox"/> پست الکترونیک <input type="checkbox"/> تلفن گویا یا مرکز تماس پیام کوتاه <input type="checkbox"/> سایر (با ذکر نحوه دسترسی) <input type="checkbox"/> تلفن همراه (برنامه کاربردی) <input type="checkbox"/> ارسال پستی	

۳- ارائه مهیته خدمت

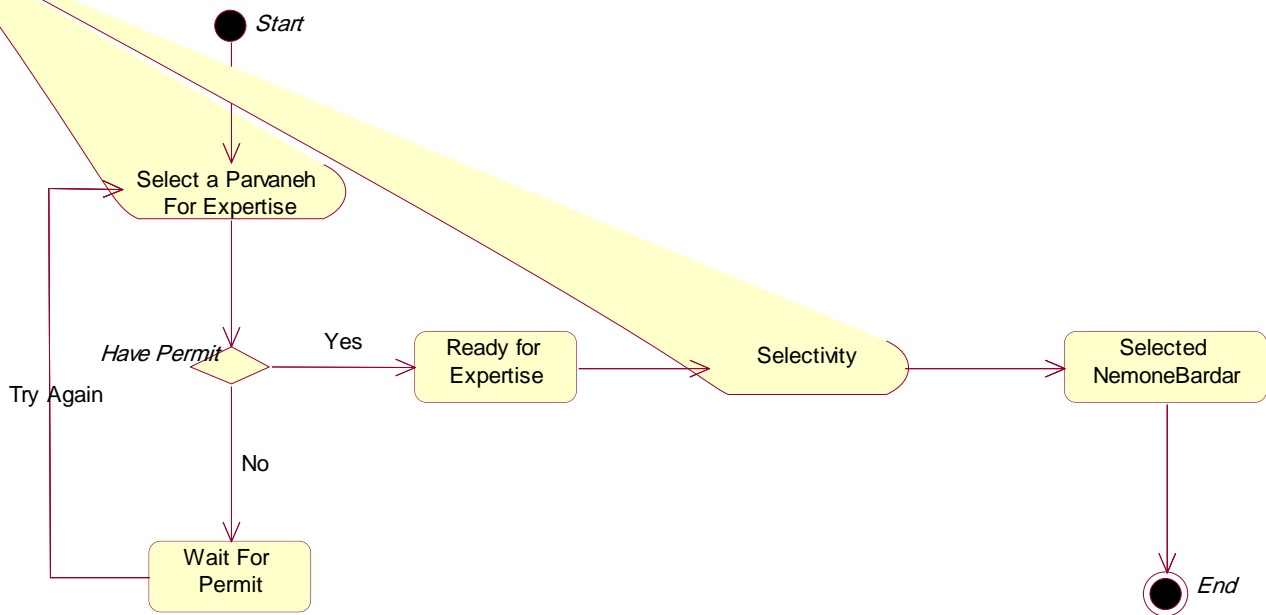
۴- مشخصات خدمت

۵- جزئیات خدمت

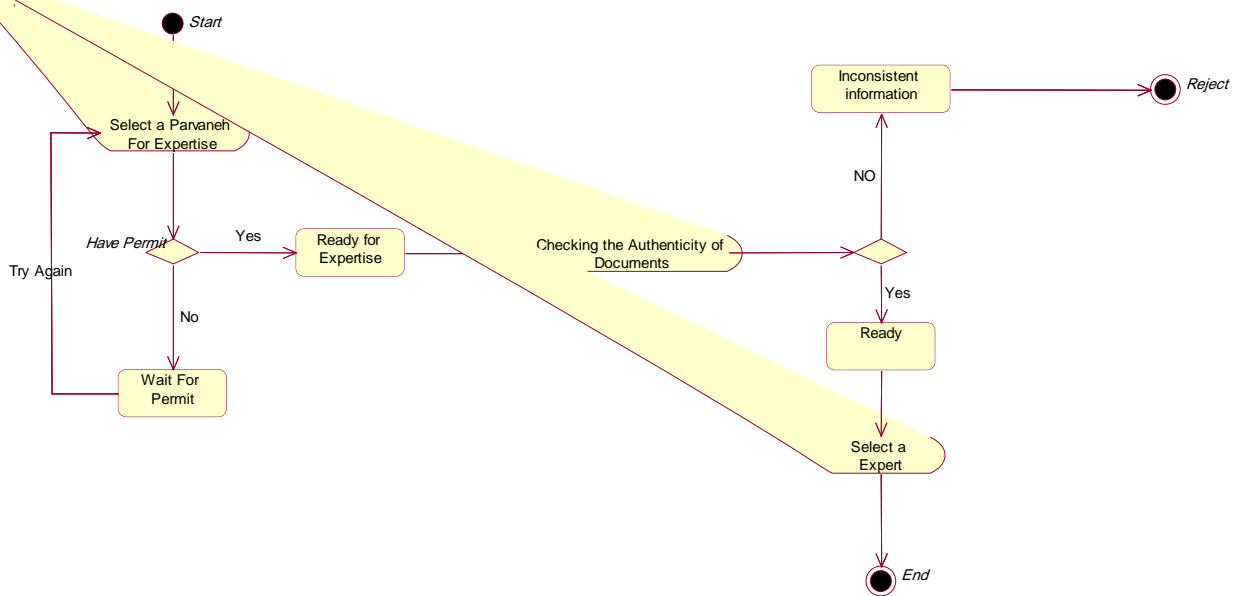
۶- نحوه دسترسی به خدمت

<input type="checkbox"/> دستگاه <input type="checkbox"/> مراجعه کننده	<input type="checkbox"/>	<input checked="" type="checkbox"/>		شماره کوتاژ ، تاریخ کوتاژ، نام گمرک، شماره و تاریخ مجوز		ستد مبارزه با قاچاق کالا و ارز	
<input type="checkbox"/> دستگاه <input type="checkbox"/> مراجعه کننده	<input type="checkbox"/>	<input type="checkbox"/>					
۱- درخواست برای صدور مجوز							۹- عناوین فرایندهای خدمت
۲- بررسی درخواست							
۳- ارسال به شرکت بازرسی جهت بازرسی و نمونه برداری							
۴- ارسال به آزمایشگاه جهت آزمون							
۵- صدور مجوز در صورت دارا بودن شرایط استاندارد							
۶- ارسال اطلاعات به ستاد مبارزه با قاچاق کالا و ارز و دریافت شناسه							
۷- اعلام شناسه ستاد مبارزه با قاچاق کالا و ارز و اطلاعات مجوز به گمرک							

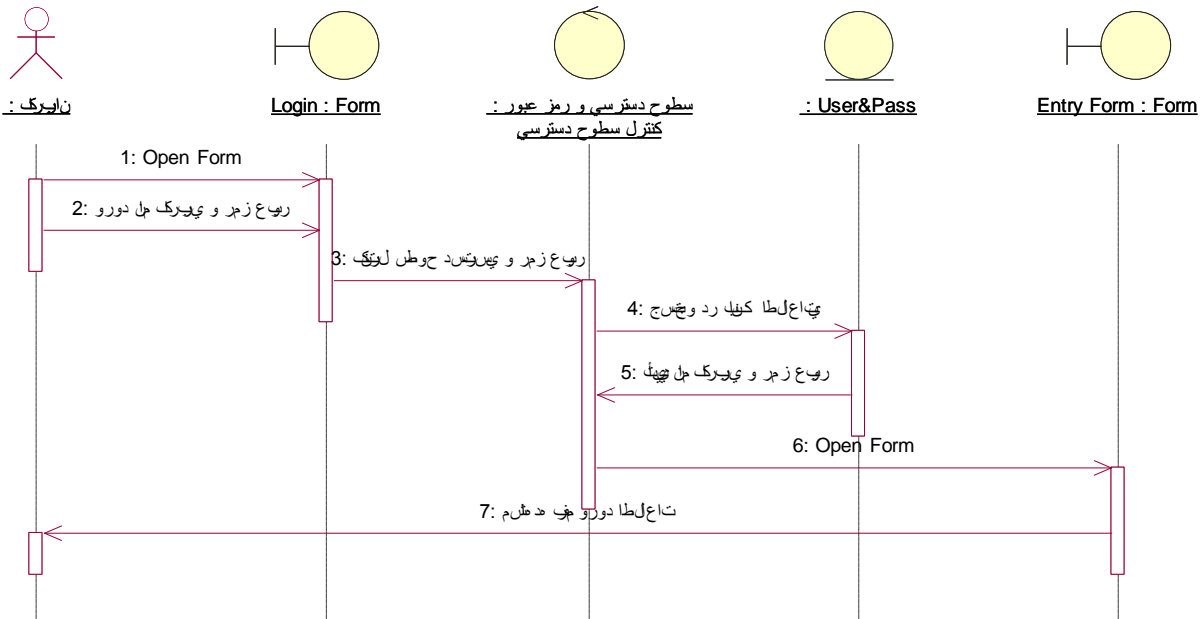
نمودار فعالیت تعیین نمونه بردار



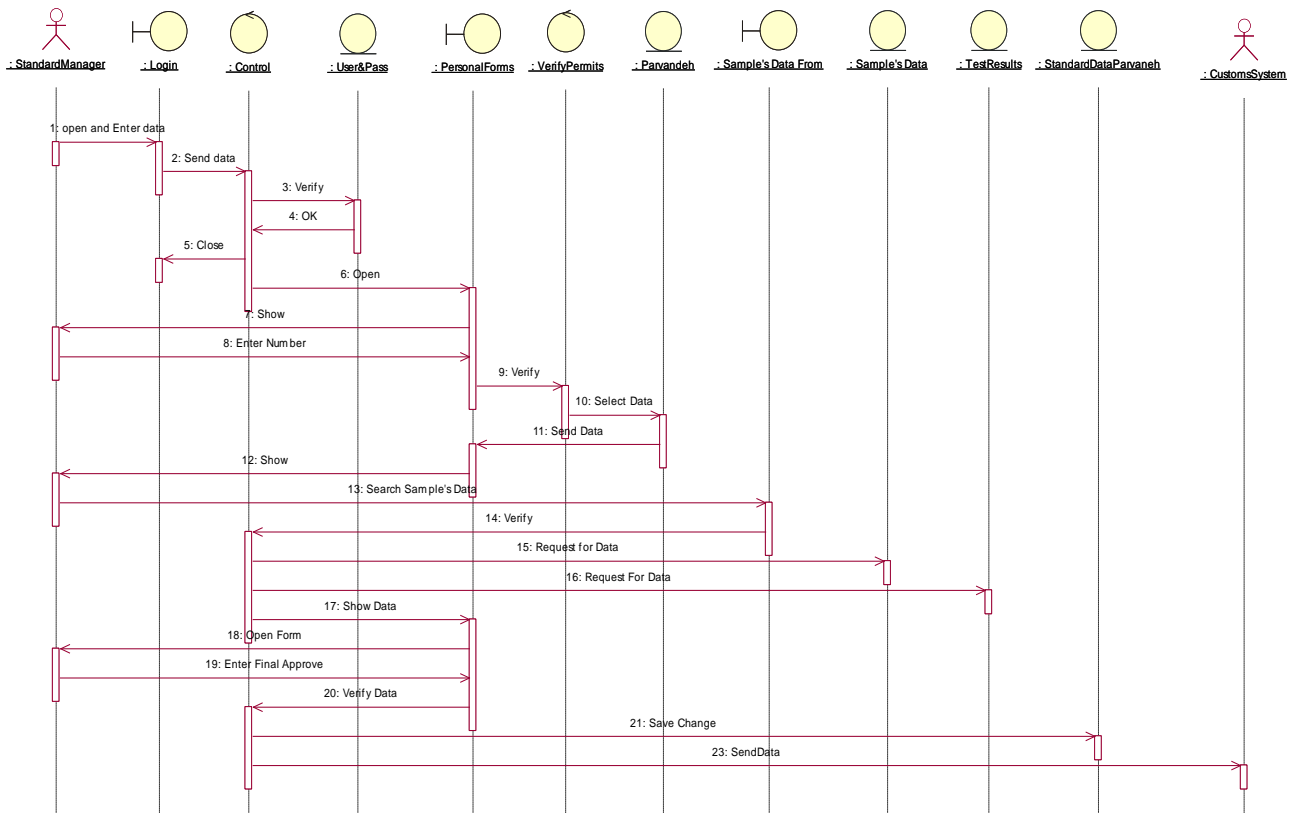
نمودار فعالیت تعیین کارشناس استاندارد



نمودار ترتیبی ورود به سیستم کاربران



نمودار ترتیبی مدیریت استاندارد



توضیح عناوین مندرج در شناسنامه خدمت

در راستای اجرای ماده ۲ آیین نامه توسعه خدمات الکترونیکی مصوبه شماره ۲۰۶/۹۳/۷۷۴۰ مورخ ۹۳/۶/۱۰ دستگاههای اجرایی مکلفند شناسنامه خدمات خود را حداکثر تا پایان سال ۱۳۹۳ تهیه و برای دسترسی عموم در درگاه دستگاه مربوط منتشر نمایند. سازمان مدیریت و برنامه ریزی کشور نیز وظیفه بررسی مستندات شناسنامه خدمات و ارائه آن در پنجره واحد خدمات را برعهده دارد. بدین منظور فرم استاندارد شناسنامه خدمات به شرح پیوسته با توضیحات ذیل برای تکمیل و اجرای آیین نامه مذکور ارسال می گردد.

خدمت: مجموعه ای از فرایندها است که در تعاملات بین مراجعین و کارکنان دولت یا سیستمهای ارائه کننده خدمت برای انجام درخواست مراجعین روی می دهد.

عنوان خدمت: شامل فهرستی از کلیه خدمات الکترونیکی و غیرالکترونیکی است که عناوین و تعداد آنها به تأیید بالاترین مقام دستگاه رسیده باشد. عناوین خدمات اعلام شده به منزله عناوین استاندارد خدمات بوده و به هر خدمت کد یکتا اختصاص داده خواهد شد.

شناسه خدمت: کدی است که توسط سازمان مدیریت و برنامه ریزی کشور به خدمت اختصاص داده می شود و به عنوان شناسه خدمت از این پس استفاده خواهد شد.

نام دستگاه اجرایی: نام سازمان/شرکت/موسسه/نهاد و.... به عنوان ارائه دهنده خدمت

نام دستگاه مادر: نام سازمان/شرکت/موسسه/نهاد و.... به عنوان دستگاه مافوق دستگاههای اجرایی

شرح خدمت: شامل یک تعریف کامل از خدمت می باشد.

نوع خدمت: بر حسب این که خدمت از نوع ارائه خدمت دستگاه اجرایی به مردم (G2C)، خدمت دستگاه اجرایی به دستگاه اجرایی دیگر (G2G)، خدمت دستگاه اجرایی به کسب و کار (G2B) باشد، تعریف می شود.

نوع مخاطبین: دسته بندی نوع مخاطبین مانند دانشجو، استاد، بازنشستگان، عموم مردم، نانوایان، دستگاههای عمومی، دستگاههای اجرایی، جوانان و ...

ماهیت خدمت:

- **حاکمیتی:** خدمتی که تحقق آن موجب اقتدار و حاکمیت کشور است و منافع آن بدون محدودیت شامل همه اقشار جامعه گردیده و بهره مندی از آن موجب محدودیت برای استفاده دیگران نمی شود.
- **تصدی گری:** خدمتی که از نوع حاکمیتی نباشد.

سطح خدمت:

- **ملی:** خدمتی است که به کل احاد جامعه بدون در نظر گرفتن مکان جغرافیایی و محل اقامت مردم ارائه می شود.
 - **منطقه ای:** خدمتی است که به یک منطقه خاص جغرافیایی برحسب شرایط خاص آن منطقه ارائه می گردد.
 - **استانی:** خدمتی است که در سطح یک استان توسط دستگاههای مربوط ارائه می گردد.
 - **شهری:** خدمتی است که دستگاههای متولی در سطح یک شهر ارائه می کنند.
 - **روستایی:** خدمتی است که در سطح یک روستا توسط دستگاههای مربوط ارائه می گردد.
- رویداد مرتبط:** یعنی خدمت مورد نظر به کدام رویداد زندگی شهروندان یا سازمانها مرتبط خواهد بود.

نحوه آغاز خدمت: هر خدمت با یک رویداد آغاز می شود. این رویداد می تواند تصویب یک قانون، تعیین یک زمان (مثلا آغاز زمان انتخابات)، رسیدن تقاضای خدمت گیرنده، رخ دادن یک رویداد دیگر (مانند رویدادهای کاری یا حوادث طبیعی) و باشد

مدارک لازم برای انجام خدمت: مدارک و مستندات لازم به طور کامل بیان گردد.

قوانین و مقررات مربوط: قوانین و مقررات مرتبط با خدمت در صورت وجود ذکر گردد.

آمار تعداد خدمت گیرندگان: آمار مراجعه افراد برای گرفتن خدمت برحسب روز یا ماه یا سال ذکر شود.

مدت زمان ارائه خدمت: مدت زمان لازم برای ارائه کامل خدمت درج گردد.

تواتر: تعداد دفعات ارائه خدمت به ذینفع در یک بازه مشخص (مانند ماه، فصل یا سال) که یک شهروند مراجعه می کند.

تعداد بار مراجعه: تعداد بار مراجعه فرد برای گرفتن یک خدمت (یا یک نفر برای گرفتن یک خدمت چند بار مراجعه می کند)

هزینه مستقیم ارائه خدمت: مقدار مبلغی که خدمت گیرنده بابت ارائه خدمت می پردازد.

نحوه دسترسی فعلی شهروندان به خدمت: نحوه دسترسی یا به صورت الکترونیکی یا غیرالکترونیکی است. در صورتی که خدمت به صورت الکترونیکی ارائه می شود یکی از کانالهای ذکر شده در جدول یا هر کانال ارتباطی دیگری که وجود دارد ذکر شود.

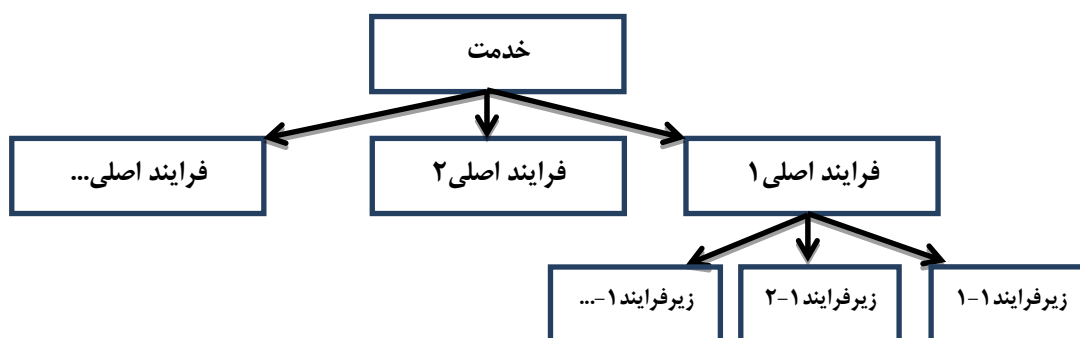
آدرس دقیق و مستقیم خدمت در وب سایت: در صورتی که خدمت به صورت الکترونیکی ارائه می شود آدرس اینترنتی محل ارائه خدمت به طور کامل و دقیق ذکر شود. (لینک مستقیم به صفحه ارائه خدمت)

ذکر ضرورت های مراجعه حضوری: در صورتی که خدمت الکترونیکی شده است ولی همچنان نیاز به مراجعه حضوری مردم وجود دارد، علل مراجعه حضوری را بیان کنید. این گزینه فقط در مورد خدمات نیمه الکترونیکی صدق می کند و علل نیمه الکترونیکی بودن خدمت را روشن می سازد.

ارتباط خدمت با سایر سامانه ها (بانکهای اطلاعاتی) در همان دستگاه: ارائه نهایی بسیاری از خدمات دستگاهها مستلزم دریافت اطلاعات تکمیلی از سایر سامانه های همان دستگاه می باشد که گاه این ارتباط به صورت الکترونیکی (آنلاین یا آفلاین) برقرار شده و گاه هنوز به صورت غیر الکترونیکی (مکاتبه یا مراجعه حضوری) است. در این گزینه فیلد یا فیلدهای مورد درخواست از سامانه دیگر ذکر شود.

ارتباط خدمت با سایر سامانه ها (بانکهای اطلاعاتی) در دستگاههای دیگر: ارائه نهایی بسیاری از خدمات دستگاهها مستلزم دریافت اطلاعات تکمیلی از سایر دستگاههای اجرایی می باشد که گاه این ارتباط به صورت الکترونیکی (آنلاین یا آفلاین) برقرار شده و گاه هنوز به صورت غیر الکترونیکی (مکاتبه یا مراجعه حضوری) است. در این گزینه فیلد یا فیلدهای مورد درخواست از دستگاه اجرایی دیگر ذکر شود.

عناوین فرایندهای خدمت: هر خدمت مجموعه ای از فرایندها می باشد. فرایندهای اصلی و کلان خدمت با دید تحلیل ملی به طور کامل و به ترتیب بیان گردد. در واقع نسبت خدمت با فرایندهای اصلی و زیر فرایندها بصورت نمودار زیر خواهد بود.



نمودار ارتباطی فرایندهای خدمت: نموداری است که مانند نمودار گردش کار اما در سطحی کلان تنها به نمایش ارتباط فرایندهای اصلی ذکر شده در مرحله پیش می پردازد. در این نمودار هیچ نیازی به پرداختن به موجودیتهای کوچک و پایین رفتن تا سطح وظیفه نیست. همچنین می بایست از ترسیم زیر فرایندها اجتناب کرد.

شناسنامه مجوزهای صادره

(این فرم در مورد خدماتی که منجر به صدور مجوز می گردد تکمیل می شود.)

در راستای اجرای تبصره ماده ۵ آیین نامه توسعه خدمات الکترونیکی مصوبه شماره ۲۰۶/۹۳/۷۷۴۰ مورخ ۹۳/۶/۱۰، معاونت، بانک اطلاعاتی صدور مجوزهای تمامی دستگاه های اجرایی کشور شامل: انواع مجوزها، مرجع، شیوه صدور، تمدید، لغو و احیاء، هزینه، زمان و فرایند و مراحل انجام کار را با همکاری دستگاه های اجرایی تشکیل داده و به منظور اطلاع رسانی و شفاف سازی، دسترسی برخط مردم به آن را فراهم می کند. بدین منظور جدول اطلاعات مجوزهای حقیقی و حقوقی برای ایجاد بانک اطلاعاتی مجوزها به شرح زیر برای تکمیل و اجرای آیین نامه مذکور ارسال می گردد.

مجوز: کلیه مواردی که فعالیت اشخاص حقیقی و حقوقی منوط به اخذ مجوز اعم از گواهی، پروانه، جواز، استعلام یا موافقت و موارد مشابه آن از دستگاههای اجرائی می باشد.

فرم شماره یک

لیست اطلاعات مجوزهای حقیقی، حقوقی و دولتی در وزارتخانه/ سازمان

ردیف	عنوان مجوز	نوع مجوز	مستندات قانونی (مصوبه، بخشنامه، آیین نامه)	مدارک مورد نیاز	مدت اعتبار	هزینه (ریال)	متقاضی مجوز				مراجعه ناظر	زمان تقریبی فرآیند مجوز (روز/ ساعت)	فرآیند مجوز	
							حقیقی	حقوقی	دولتی	اختصاصی			مشترک *	الکترونیکی
۱	مجوز COC	صدور			یکماه	۰,۰۰۸ ارزش فوب	✓	✓	✓	✓			✓	

*اگر مراحل مجوز دارای فرآیند مشترک با دیگر دستگاه ها و نیازمند تبادل داده با آنها است، فرم شماره ۲ نیز تکمیل شود

فرم شماره دو

توضیحات	فرآیند مجوز		زمان انجام کار (روز/ ساعت)	هزینه (ریال)	مدت اعتبار	مدارک مورد نیاز	نوع فرآیند		عنوان دستگاه استعمال شونده	ردیف
	غیر الکترونیکی	الکترونیکی					سایر ***	موارد استعمال با ذکر نام **		
										۱
										۲
										۳
										۴
										۵
										۶
										۷
										۸

** نام استعمال در توضیحات درج شود

*** اگر نوع فرآیند سایر می باشد اطلاعات آن در توضیحات درج شود